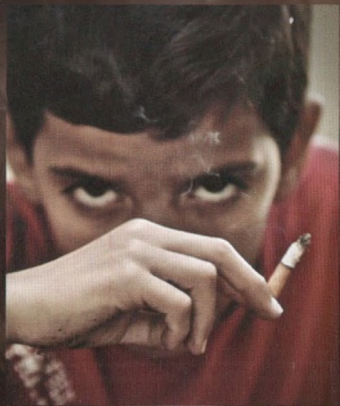


ДЕТИ КУРЯЩИХ МАТЕРЕЙ:



- отстают в росте и весе (на 5-7%);
- отстают в нервно-психическом развитии (поздно начинают ходить и говорить);
- предрасположены к частым заболеваниям (особенно на первом году жизни);

- психические отклонения у детей курящих матерей встречаются в 2 раза чаще;
- беспокойны;
- страдают плохим аппетитом.

Если бы каждый курильщик осознал в полной мере последствия курения, продолжали бы курить

сумашедшие

Дети курильщиков - без вины виноватые дети, они расплачиваются своим здоровьем, а порой и жизнью за своих курящих родителей!



ТАБАЧНЫЙ ДЫМ И ПОТОМСТВО...



АНГАРСК



Отдел по молодежной политике,
спорту и культуре
администрации
города Ангарска



КУРЕНИЕ ЖЕНЩИНЫ ДО БЕРЕМЕННОСТИ... В ЧЕМ ОПАСНОСТЬ?



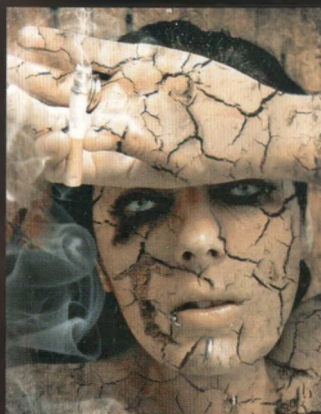
С курением связаны проблемы со здоровьем будущей мамы:

никотин по своей сути - яд (по токсичности его можно сравнить с синильной кислотой); его токсическое действие влияет на

все органы и системы, но особенно - нервную и половую системы. От никотина безвозвратно гибнут нервные клетки мозга - нейроны. Вот почему курение столь притягательно, и расплачиваться за удовольствие придется "собственной головой".

Токсическое действие курения на половую систему связано с возможностью поражения яйцеклетки - при этом значительно повышается риск бесплодия.

ОПАСНОСТЬ КУРЕНИЯ ДЛЯ ЖЕНЩИН В ПЕРИОД БЕРЕМЕННОСТИ



В крови беременной женщины повышается уровень окиси углерода, которая вытесняет кислород и приводит к уменьшению поступления к плоду кислорода и питательных веществ.

Курение

беременной женщины ведет:

- к нарушению прикрепления плаценты;
- к омертвлению участков плаценты, что неминуемо приведет к осложнению родов;
- к увеличению возможности маточных кровотечений;
- вероятность преждевременных родов увеличивается в 6 раз;
- сохраняется опасность выкидышей и мертворождений.

ВЛИЯНИЕ КУРЕНИЯ НА ПЛОД



В околоплодных водах матери обнаруживаются продукты распада никотина:

- плод страдает от недостатка кислорода;
- вероятность развития врожденных уродств плода выше на 43%;
- вероятность послеродовой гибели

детей выше на 28%;

- вероятность синдрома внезапной смерти ребенка в 2 раза чаще;
- вероятность рождения ребенка с гипотрофией увеличивается в 15 раз;
- снижается содержание витамина С в молоке кормящей матери, что негативно влияет на развитие малыша.

